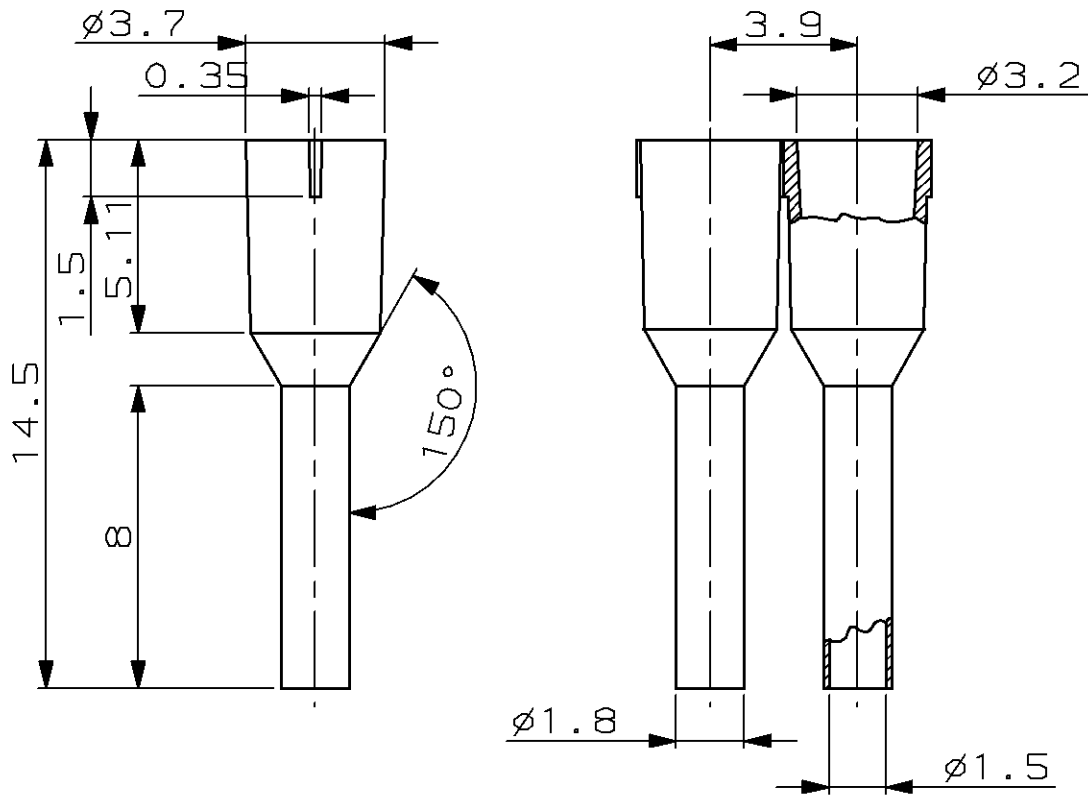


MATED WITH: PASSEND ZU:	LOC	DIST	REVISIONS AENDERUNGEN DESCRIPTION BESCHREIBUNG			DATE	DWN	APVD	
-	AI	-	P	LTR					
PROJEKT NR.: -			A2	EDITORIAL DRAWING REVISION			03.07.98	R.S.	G.F.



ACCORDING TO DIN 46228 PART 4  
 ENTSPRICHT DIN 46228 TEIL 4

REMARKS

Bemerkungen

1 PACKING UNIT: 1000 PIECES ON REEL  
 VERPACKUNGSEINHEIT: 1000 STUECK AUF SPULE

2 MAX. INSULATION-DIA. OF WIRE:  $\phi 2.9\text{mm}$   
 MAX. ISOLATIONS- $\phi$  DER LEITUNG:  $\phi 2.9\text{mm}$

RELEASED FOR PUBLICATION  
 FREI FÜR VERÖFFENTLICHUNG  
 , 19-  
 ALL RIGHTS RESERVED.  
 ALLE RECHTE VORBEHALTEN.  
 BY AMP INCORPORATED.  
 VERTRAULICHE UNVERÖFFENTLICHTE ZEICHNUNG.  
 COPYRIGHT 19-

-	1241002-1	-	-	-	RED	-	-
CUSTOMER PART NO	AMP PART NO	REV.	PCS.	MATERIAL	SURFACE COLOR	DESCRIPTION	

DIMENSIONS: DIMENSIONEN: mm	DWN	R. Schmidt	17-DEC-97	MATERIAL	PP/E-Cu	FINISH OBERFLAECHE/FARBE	Sn
	CHK	W.Boeck	16-JAN-98	<b>AMP</b> AMP Deutschland GmbH D - 63225 Langen			
TOLERANCES UNLESS OTHERWISE SPECIFIED: ALLGEMEINTOLERANZEN n. ISO 2768 - m	APVD	G. Feldmeier	16-JAN-98				
	PRODUCT SPEC PRODUKTSPEZ.	-		SIZE	CAGE CODE	DRAWING NO ZEICHNUNGS-NR.	RESTRICTED TO NUR FÜR
APPLICATION SPEC VERARBEITUNGSSPEZ.	-		A4	00779	C-1241002	-	
WEIGHT GEWICHT	-		CUSTOMER DRAWING		/KUNDENZEICHNUNG	MASSSTAB	5:1
-		-		BLATT	1	OF	1
-		-		-		A2	